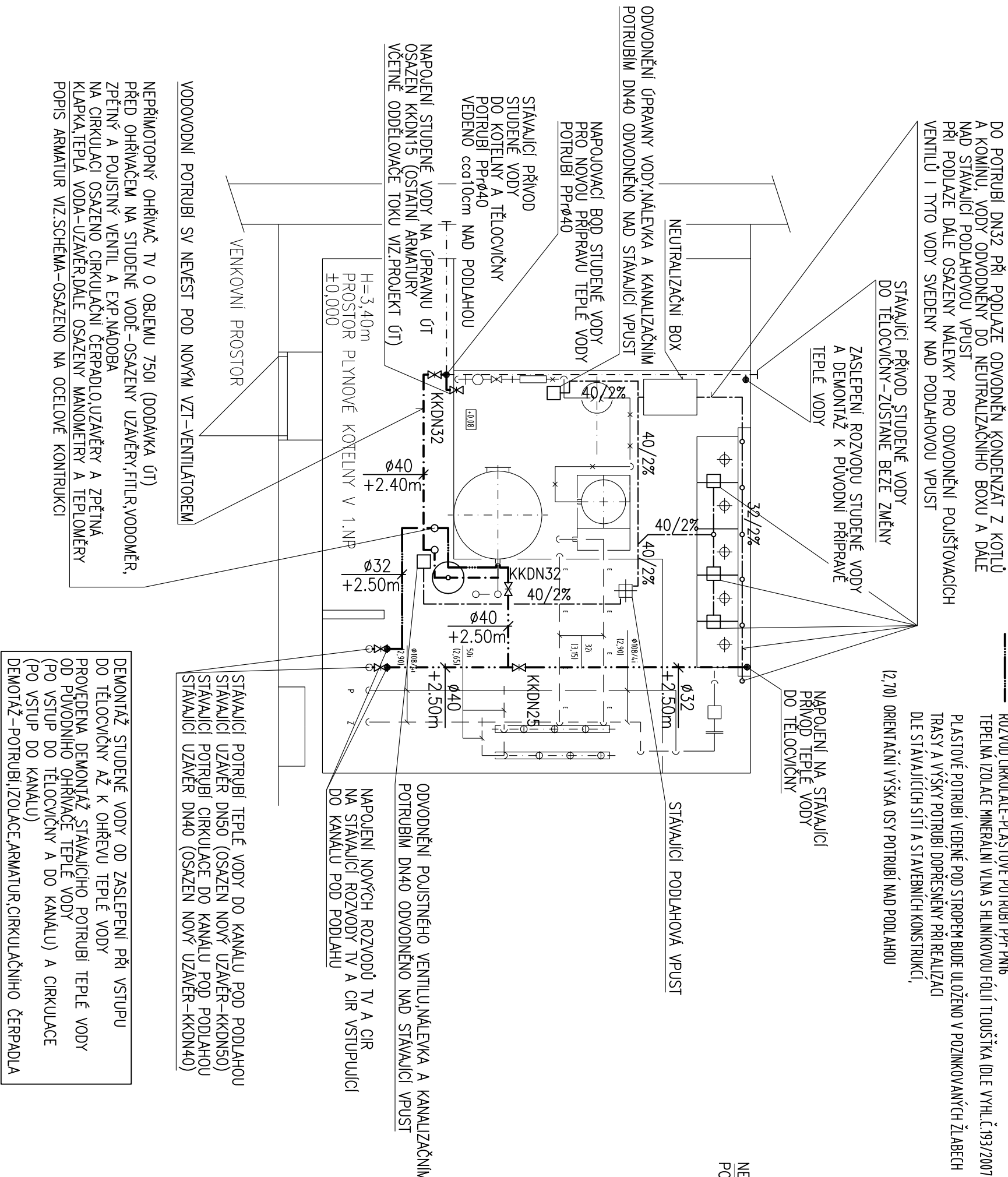
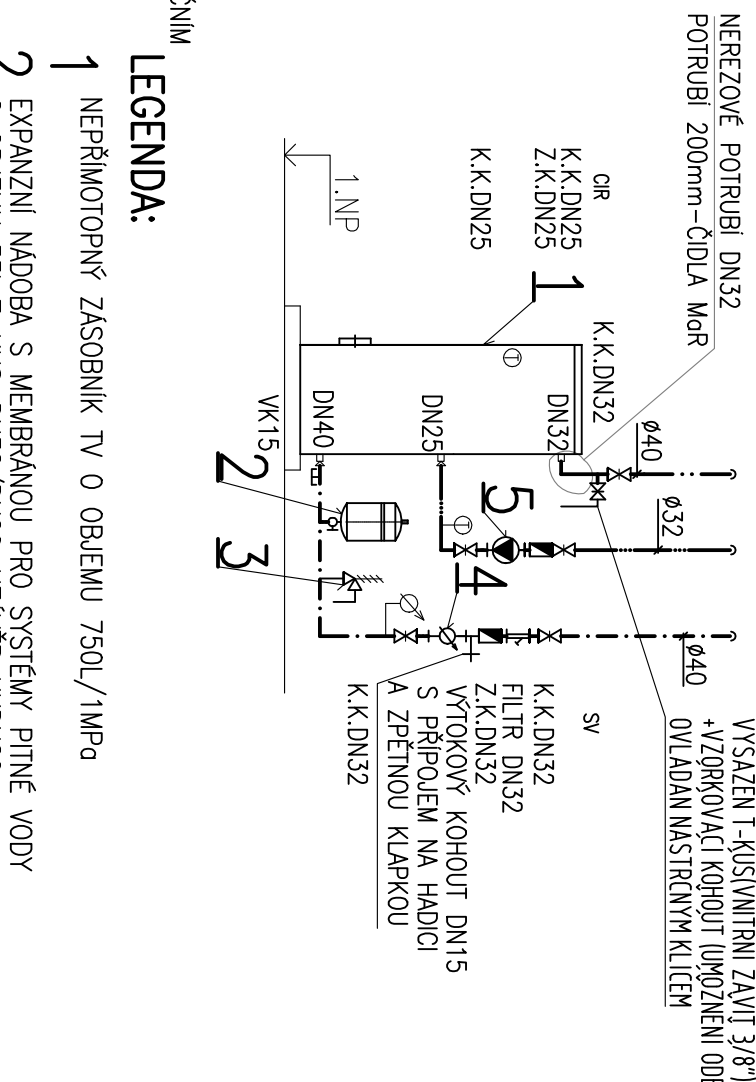


## PŮDORYS KOTELNY:



LEGENDA:

- STAVAJÍCÍ ROZVOD STUDENÉ VODY-PLASTOVÉ POTRUBÍ PPr-PM6  
ROZVOD STUDENÉ VODY-PLASTOVÉ POTRUBÍ PPr-PM6  
IZOLACE PROTI OROŠENÍ NAVLEKOVÁ PE TL 13mm  
ROZVOD TEPLÉ VODY-PLASTOVÉ POTRUBÍ PPr-PM6  
TEPELNÁ IZOLACE MINERALNÍ VLNA S HLINIKOVOU FÓLIÍ TL0UŠŤKA (IDLE VYHL. Č.193/2007  
ROZVOD CÍRKULACE-PLASTOVÉ POTRUBÍ PPr-PM6  
TEPELNÁ IZOLACE MINERALNÍ VLNA S HLINIKOVOU FÓLIÍ TL0UŠŤKA (IDLE VYHL. Č.193/2007  
PLASTOVÉ POTRUBÍ VEDENÉ POD STŘEPEM BUDE UL0ŽENO V POZIKOVANÝCH ŽLABECH  
TRASY A VÝŠKY POTRUBÍ DOPRŮSĚNÝ PŘI REALIZACI  
DLE STAVAJÍCÍCH SÍTÍ A STAVEBNÍCH KONSTRUKCÍ,



## LEGENDA:

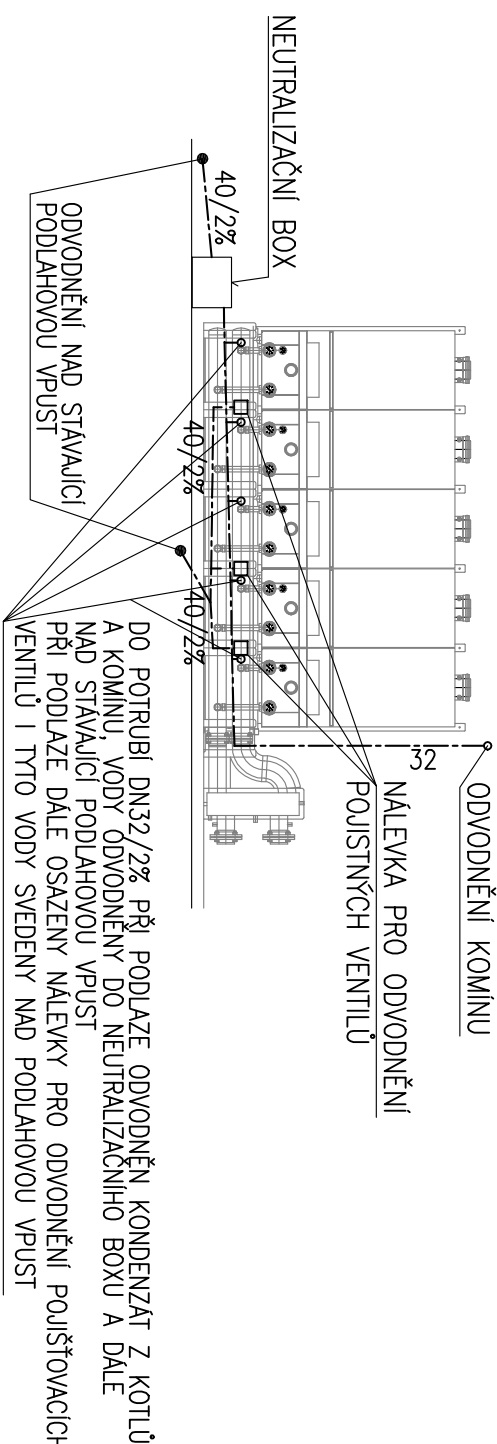
- 1 NEPRIMOTOPNÝ ZASOBNIK TV O OBJEMU 750L/1MPa
- 2 EXPAZNÍ NÁDOBA S MEMBRÁNOU PRO SYSTÉM PITNÉ VODY O OBJEMU 33+1+KUS-DN32/DN20+UZÁVĚR KKD20
- 3 VENTIL POUŠTÍNÝ NA TEPLOU VODU 3/4"x1"KB PN 1.6MPa/NASTAVEN TLAK 0.8MPa  
ODKAP OD VENTILU ODVEDEN PLASTOVÝM POTRUBÍM NAD VPUSK
- 4 VODOMĚR ZAVITOVÝ-DN25-Qn=3.5m<sup>3</sup>/h

- 5 CÍRULÁČNÍ ČERPADLO (STÁVAJÍCÍ TYP WILLO STAR RS25/7)  
BUDE NAHAZEN CÍRULÁČNÍM ČERPADLEM (NEPŘEZ.PLAST) PN 1.0MPa/DN25/25  
/MAX.ČERPACÍ VÝKON-5000/h,MAX.DOPRANI VÝŠKA-60kPa/  
(NAPŘ.TOP Z25/6 (230V))

- MANOMETR, TYP R3.2.0-1.0 MPa  
ARMATURY – KOVOVÉ PŘEVODNÍKY (CHROMOVÉ, MOSAZNÉ)  
K.K. – KULOVÝ KOHOUT  
Z.K. – ZPĚTNÁ KLAPKA  
V.K. – VYPUSŤEČÍ KOHOUT  
PŘEVODNÍK JÍMEK NA POTRUBÍ DLE POŽADAVKU

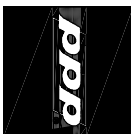
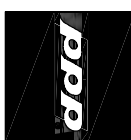
## SCHÉMA ODVODNĚNÍ

(KONDENZÁT, POJISTNÉ VENTILY)



skú vody)

REVIZE DPS 12/2019

INVESTOR:		PARUBICKÝ KRAJ KOMENSKÉHO NÁMĚSTÍ 125 532 11 PARUBICE					
OBJEDNATEL:							
PARUBICKÝ KRAJ KOMENSKÉHO NÁMĚSTÍ 125 532 11 PARUBICE							
PROJEKTANT		 PPP, spol. s r.o. Masarykovo nám. 1544 530 02 Pardubice Tel. 466 530 221 e-mail: info@pppcech.cz  HlP: Ing. JAN NEPRAŠ					
 PPP, spol. s r.o. Masarykovo nám. 1544 530 02 Pardubice tel: 466 530 221		ZPRACOVATEL DÍLČÍ ČÁSTI PROJEKTU:					
		PŘEDPONA	KÓD OBJEKTU	ČÍSLO DOKUMENTU	ZMĚNA		
					00		
		DOKUMENTACE PRO PROVEDĚNÍ STAVBY				12/2019	
		DOKUMENTACE PRO PROVEDĚNÍ STAVBY				06/2015	
		ZODPOVĚDNÝ PROJEKTANT:					
		Ing. LADISLAV DRÁBEK					
		VYPRACOVAL:					
		Ing. LADISLAV DRÁBEK					
STAVBA:		ZAKÁZKOVÉ ČÍSLO		3952.00/15			
STŘEDNÍ ŠKOLA CHOVU KONÍ A JEZDECTVÍ KLADRUBY NAD LABEM		DATUM		06/2015			
		FORMÁT		3 A4			
		MĚŘÍTKO		1:50			
		SOUBOR					
STAVEBNÍ OBJEKT:							
SO.01 OPRAVA ZAŘÍZENÍ PLYNOVÉ KOTELNY							
PROCES:		ČÁST:		STUPEŇ:			
DÍL 4.1 ZDRAVOTECHNICKÉ INSTALACE		KANALIZACE,VODOVOD		DOKUMENTACE PRO PROVEDĚNÍ STAVBY			
PŘÍLOHA:		PŮDORYS,SCHÉMA PLYNOVÉ KOTELNY–KANALIZACE,VODOVOD		D.1.4.1-2.02			